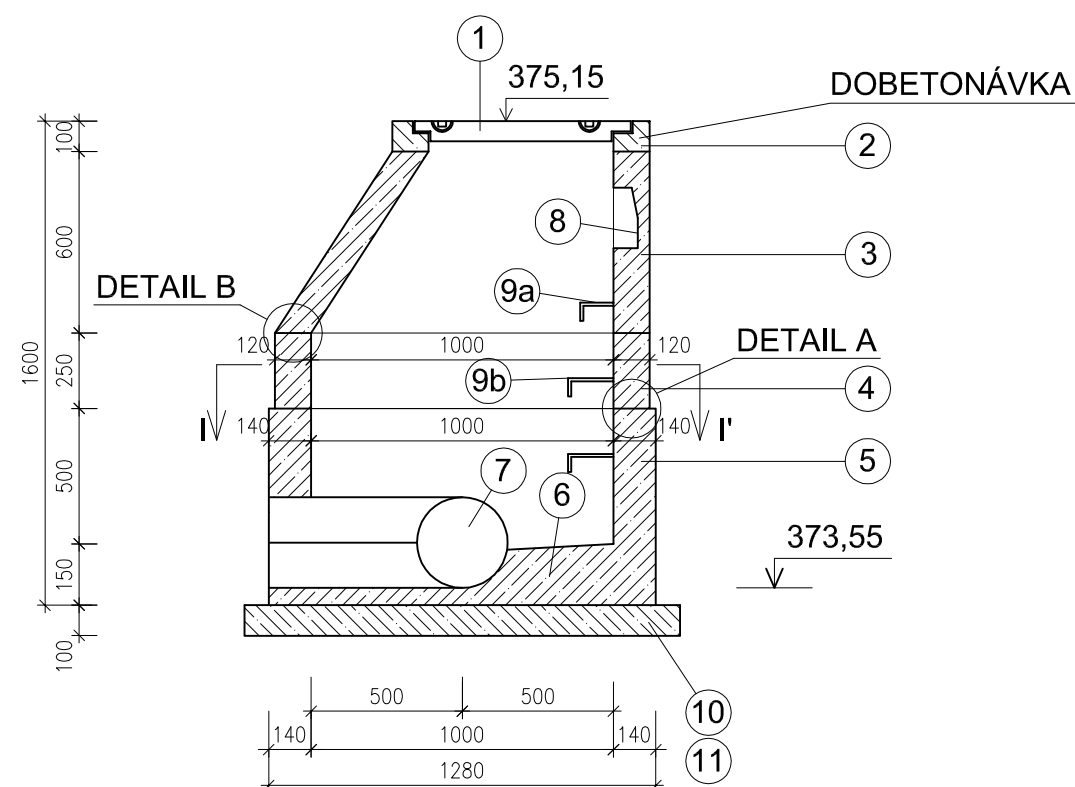
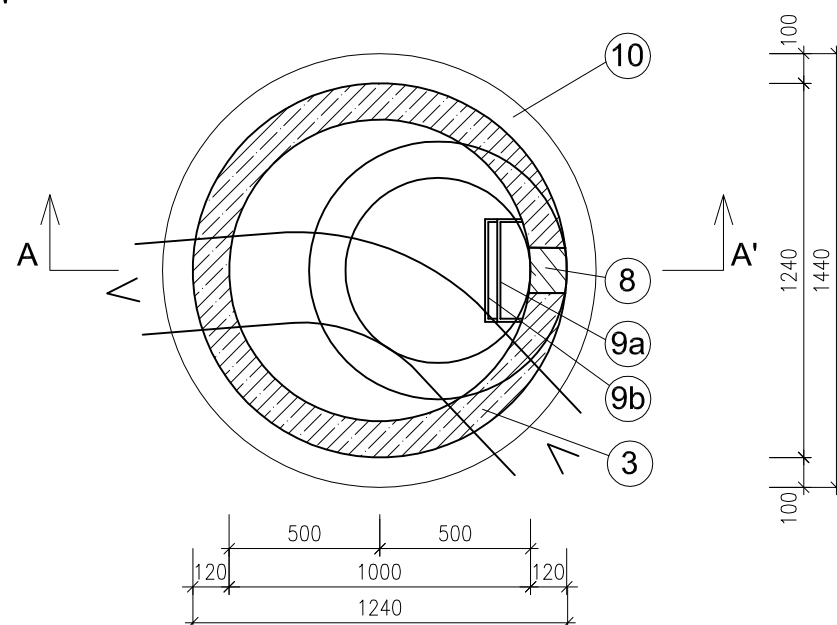


VSTUPNÍ ŠACHTA Š1  
ŠACHTA DN 1000 NA STOCE DN 300

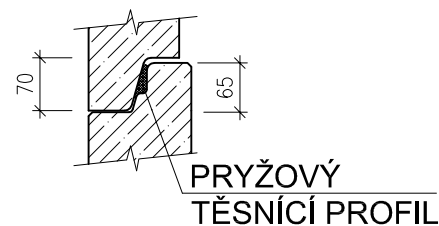
### ŘEZ A - A'



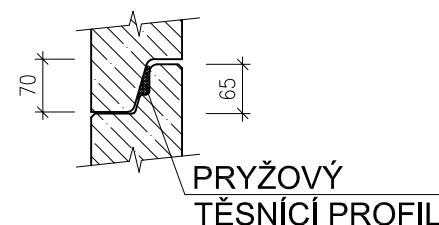
ŘEZ I - I'



DETAIL A  
1:10



DETAIL B  
1:10



## LEGENDA MATERIÁLŮ

OZN.	POPIS
1	POKLOP LITINOVÝ KRUHOVÝ Ø 600 mm, TBN-Q BEGU A50 BEZ ODVĚTRÁNÍ, ZATÍŽENÍ 5t
2	VYROVNÁVACÍ PRSTENEC + DOBETONOVÁNÍ TBW - Q 600/100/120
3	PŘECHODOVÁ SKRUŽ - ŠACHETNÍ KÓNUS TBR - Q 1000/600/120 SLK
4	PŘÍMÁ SKRUŽ ŠACHETNÍ TBS - Q 1000/250/120
5	ŠACHETNÍ DNO STANDARD TBZ - Q 1000/650
6	PODESTA BETON C30/37 XD2, XA2 S ČEDIČOVÝM KAMENEM
7	ČEDIČOVÝ PŮLŽLÁBEK DN 300
8	KAPSOVÉ STUPADLO DO ŠACHTY
9a	OCELOVÉ STUPADLO S PE POVLAKEM - ZKRÁCENÉ ZABUDOVANÉ DO SKRUŽÍ
9b	OCELOVÉ STUPADLO S PE POVLAKEM ZABUDOVANÉ DO SKRUŽÍ
10	PODKLADNÍ BETON C12/15
11	ŠTĚRKOPÍSKOVÝ PODSYP - ZŘÍDÍ SE JEN V PŘÍPADĚ ZVODNĚNÍ DNA RÝHY

## POZNÁMKY

- VZÁJEMNÁ OSOVÁ VZDÁLENOST STUPADEL JE 250 mm. ROZDÍL MEZI NÁSTUPNÍ ÚROVNÍ A NÁSTUPNÍM STUPADLEM NESMÍ BÝT VĚTŠÍ NEŽ 400 mm A MENŠÍ NEŽ 200 mm.
- POZORNOST VĚNOVAT ZATĚSNĚNÍ SPÁR, MEZI ŠACHETNÍMI SKRUŽEMI

TECHNICKÁ INFRASTRUKTURA		Autorizace		<div>PROJEKT 315</div>		
0,000 = nestanovuje se		K.Ú.: Oldřichovice u Třince [710032]		<div>Projekční kancelář PROJEKT 315 s.r.o.</div> <div>V Zátíši 810/1, Mariánské Hory, 709 00 Ostrava, IČ: 05561817 Tel: 737 646 324, Mail: talac@p315.cz</div>		
Tato dokumentace slouží k provedení stavby						
Autorizace		Ing. Hana Tupá, Rozdrojovice 303, 663 34 Rozdrojovice, ČKAIT 1004404			Paré	
Hlavní projektant		Bc. Jakub Kaplan	Podpis			Formát A3
Projektant části		Ing. Michal Talač	Podpis			Stupeň DPS
Stavebník		MĚSTO TŘINEC, Jablunkovská 160, 739 61 Třinec				Revize 0
Akce		PŘELOŽKA KANALIZAČNÍHO ŘADU v areálu Polské Základní a Mateřské školy				Měřítko 1:25
					Datum 02/2018	
Výkres		BETONOVÁ VSTUPNÍ ŠACHTA - Š1			Číslo výkresu D.5	